

BRAS d'Aspiration

Type
ERGO

Plusieurs modèles d'extension sont disponibles pour un plus grand rayon des bras. Les bras d'aspiration sont disponibles dans différents diamètres, longueurs et coloris.

En Ø 160 et Ø 200 ils peuvent être fournis avec la hotte d'aspiration standard ou avec une hotte munie d'un éclairage halogène.

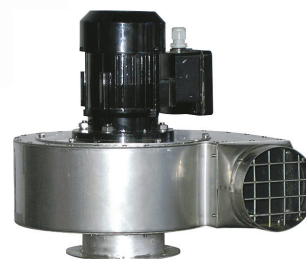


Version standard

Pour la captation des fumées, gaz et poussières en milieu industriel, les bras d'aspiration permettent aux utilisateurs de travailler dans un environnement sain.

Ces bras peuvent fonctionner de manière autonome avec un ventilateur centrifuge ou être raccordés à un réseau centralisé.

Ces bras sont équipés avec un pantographe extérieur pour optimiser l'aspiration et de vérins à gaz pour une utilisation très souple.



Version ATEX

En version ATEX, les bras d'aspiration sont conçus pour un travail en milieu explosif.

Ces bras sont utilisables en Zone 1G et 21D.

La température de l'air admissible est de maximum 70° C.

- Ensemble en acier inoxydable.
- Pantographe externe.
- Compas à gaz pour une utilisation très souple.

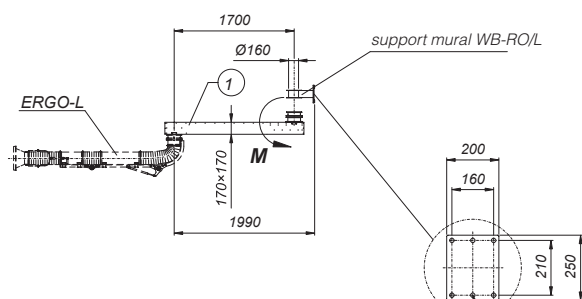
BRAS d'Aspiration

Type
ERGO

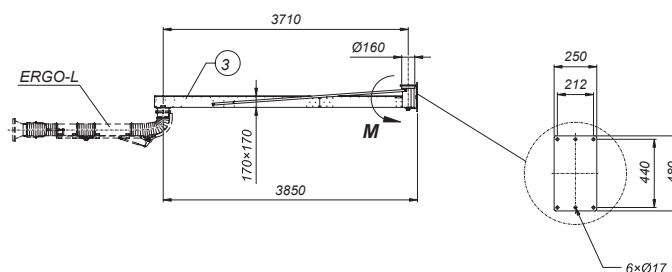


Ces bras sont disponibles en version posée ou en version suspendue dans différents coloris.

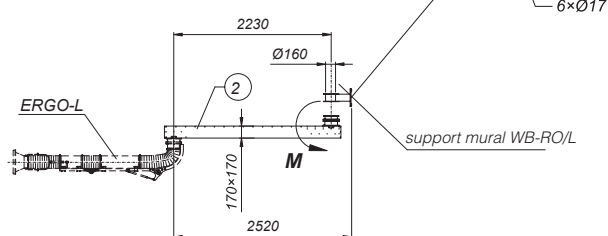
Bras d'extension RO-1,5-E-L/X



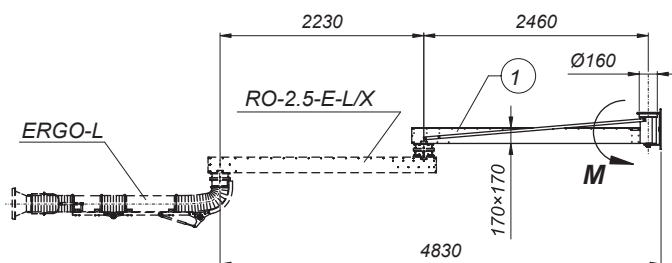
Bras d'extension RO-4-E-L/X



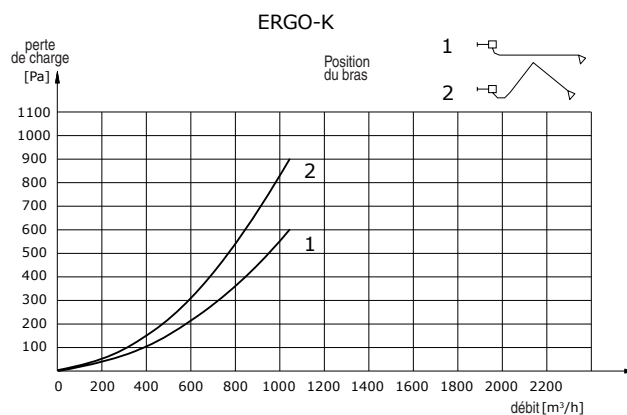
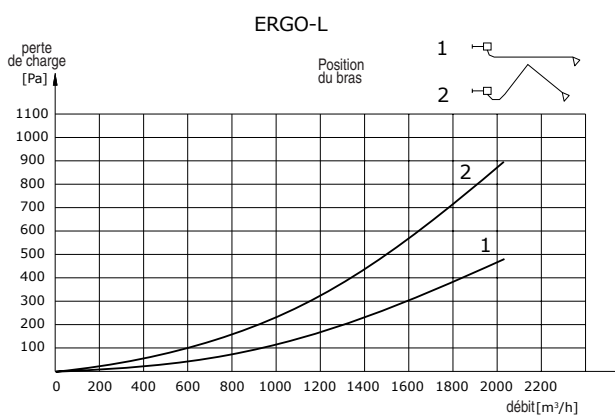
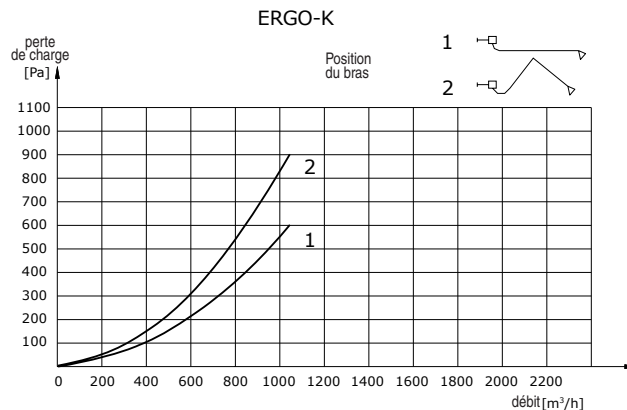
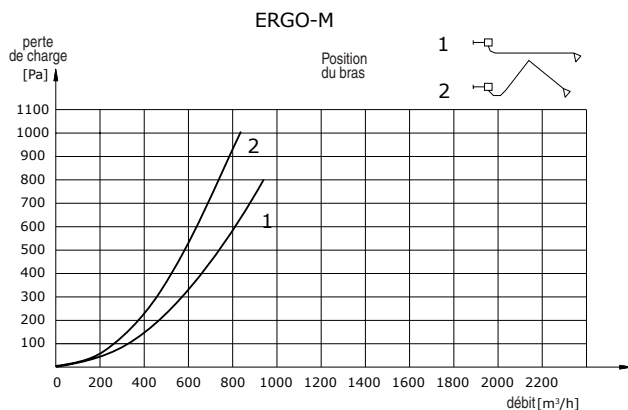
Bras d'extension RO-2,5-E-L/X





Bras d'extension RO-2,5-E-L/Y




Type	Connexion [mm]	Poids [kg]	Max. Moment M [Nm]
RO-1,5-E-L/X	160	45	1400
RO-2,5-E-L/X	160	50	1700
RO-4-E-L/X	160	90	3100
RO-2,5-E-L/Y	160	70	4400
RO-4-E-L/Y	160	105	6400



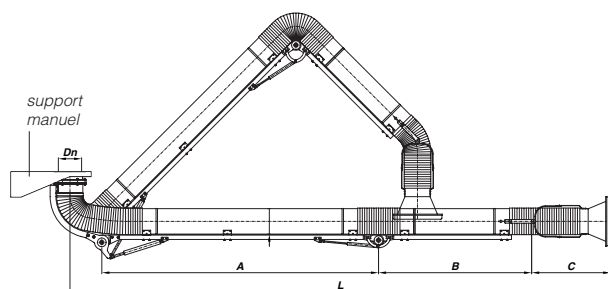
▶ ACCESSOIRES

Type de hotte	Matière	Type	d [mm]	D [mm]	Poids [kg]	Equipement
	Alu.	MSA	100	245	0,30	
	Alu.	KSA	125	245	0,40	
	Alu.	LSA	173	336	0,62	
	Alu.	DSA	216	379	0,71	
	Alu.	LL	173	336	0,72	Lampe halogène 12V Switch
	Alu.	DL	216	379	0,81	

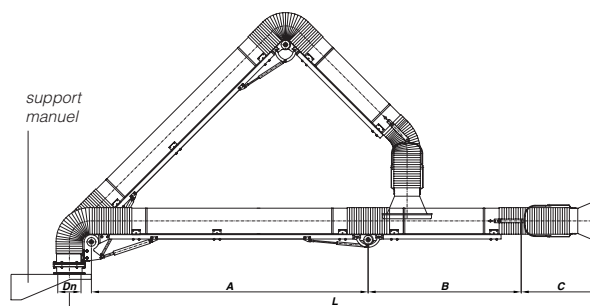
▶ SUPPORT MURAL

Matière	Type	L [mm]	Poids [kg]	Adapté pour bras	
	Acier peint	WB-ERGO K/Z	250	2,94	ERGO-M/Z ERGO-K/Z
	Acier peint	WB-ERGO L/G	315	6,8	ERGO-L/Z
WB-ERGO D/G		320	8,4	ERGO-D/Z	

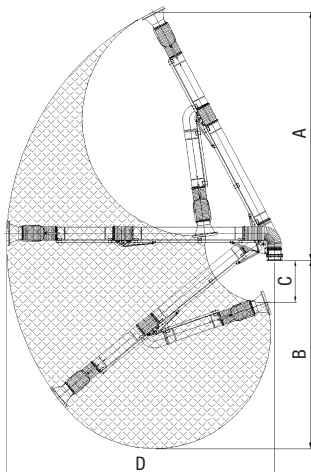
Version suspendue



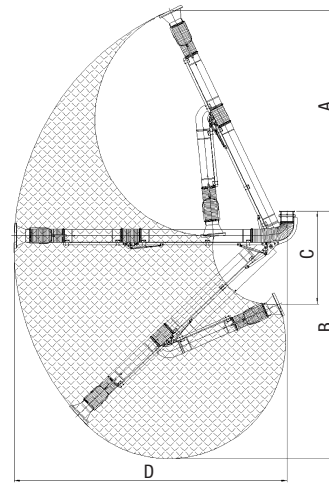
Version posée



Type	Dn [mm]	L [m]	A [mm]	B [mm]	C [mm]	Poids [kg]
ERGO-M-1,5	100	1,5	740	500	270	11,2
ERGO-M-2		2	946			12,7
ERGO-K-2	125	2	946	510	330	13,3
ERGO-K-3		3	1531			15,1
ERGO-L-2	160	2	947	580	534	16,2
ERGO-L-3		3	1527			18,3
ERGO-L-4		4	1907			20,8
ERGO-D-2	200	2	947	580	544	21,0
ERGO-D-3		3	1527			25,4
ERGO-D-4		4	1907			35,1
ERGO-LL-2	160	2	947	580	534	17,3
ERGO-LL-3		3	1527			19,6
ERGO-LL-4		4	1907			22,3
ERGO-DL-2	200	2	947	580	544	22,1
ERGO-DL-3		3	1527			26,7
ERGO-DL-4		4	1907			36,6
ERGO-M-1,5R	100	1,5	740	500	270	10,5
ERGO-M-2R		2	940			12,2
ERGO-K-2-R	125	2	940	520	330	11,8
ERGO-K-3-R		3	1500			14,2
ERGO-L-2-R	160	2	947	580	534	15,0
ERGO-L-3-R		3	1527			17,1
ERGO-L-4-R		4	1907			19,3
ERGO-D-2-R	200	2	947	580	544	18,0
ERGO-D-3-R		3	1527			23,7
ERGO-D-4-R		4	1907			32,4
ERGO-LL-2-R	160	2	947	580	534	16,1
ERGO-LL-3-R		3	1527			18,4
ERGO-LL-4-R		4	1907			20,8
ERGO-DL-2-R	200	2	947	580	544	19,1
ERGO-DL-3-R		3	1527			25,0
ERGO-DL-4-R		4	1907			33,9



Type	A	B	C	D
ERGO-L;D-2-R	2110	1487	122	2213
ERGO-L;D-3-R	2835	2092	409	3033
ERGO-L;D-4-R	3374	2561	573	3643



Type	A	B	C	D
ERGO-L;D-2	1440	1650	800	2280
ERGO-L;D-3	2195	2888	922	3100
ERGO-L;D-4	2732	3372	1266	3710